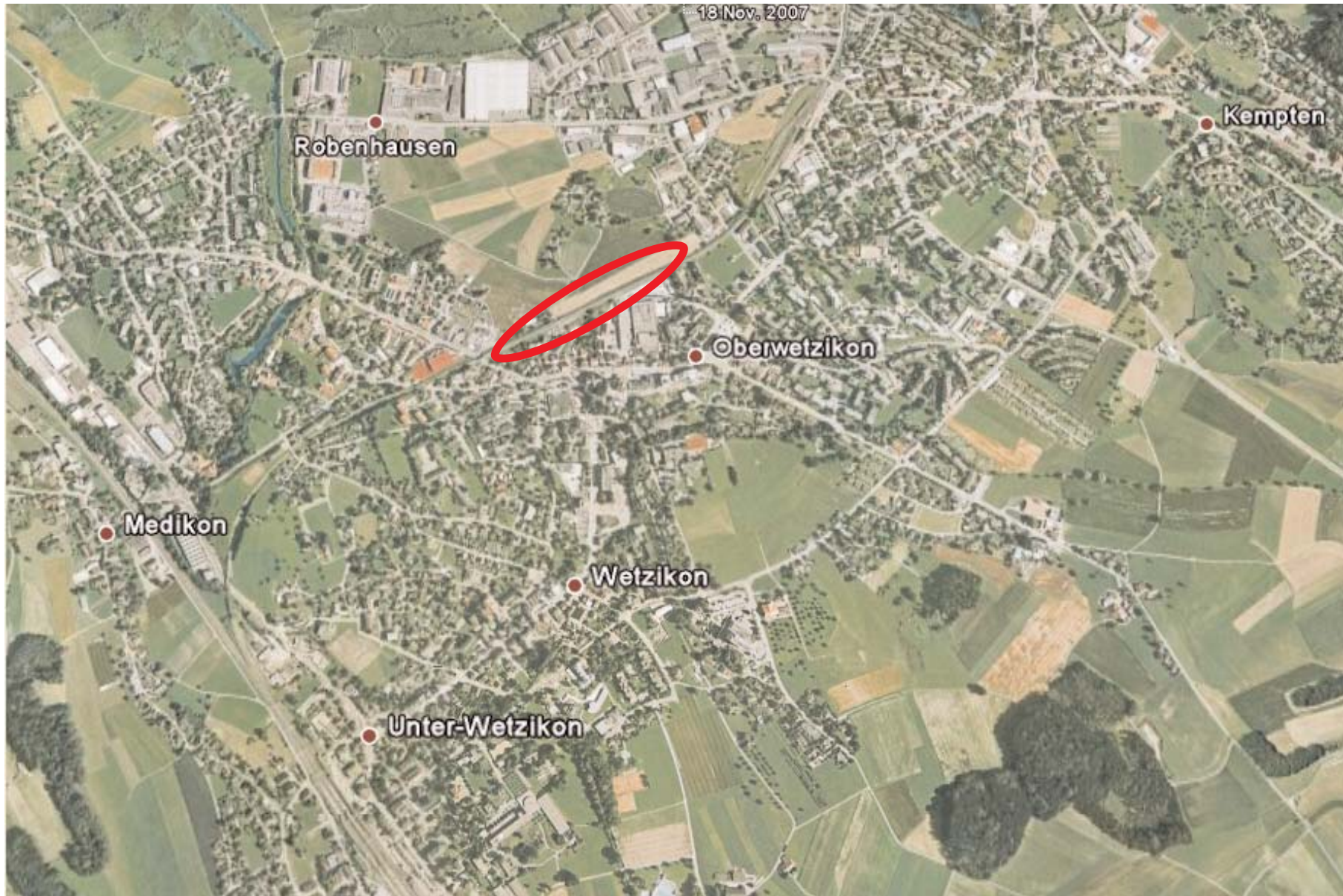
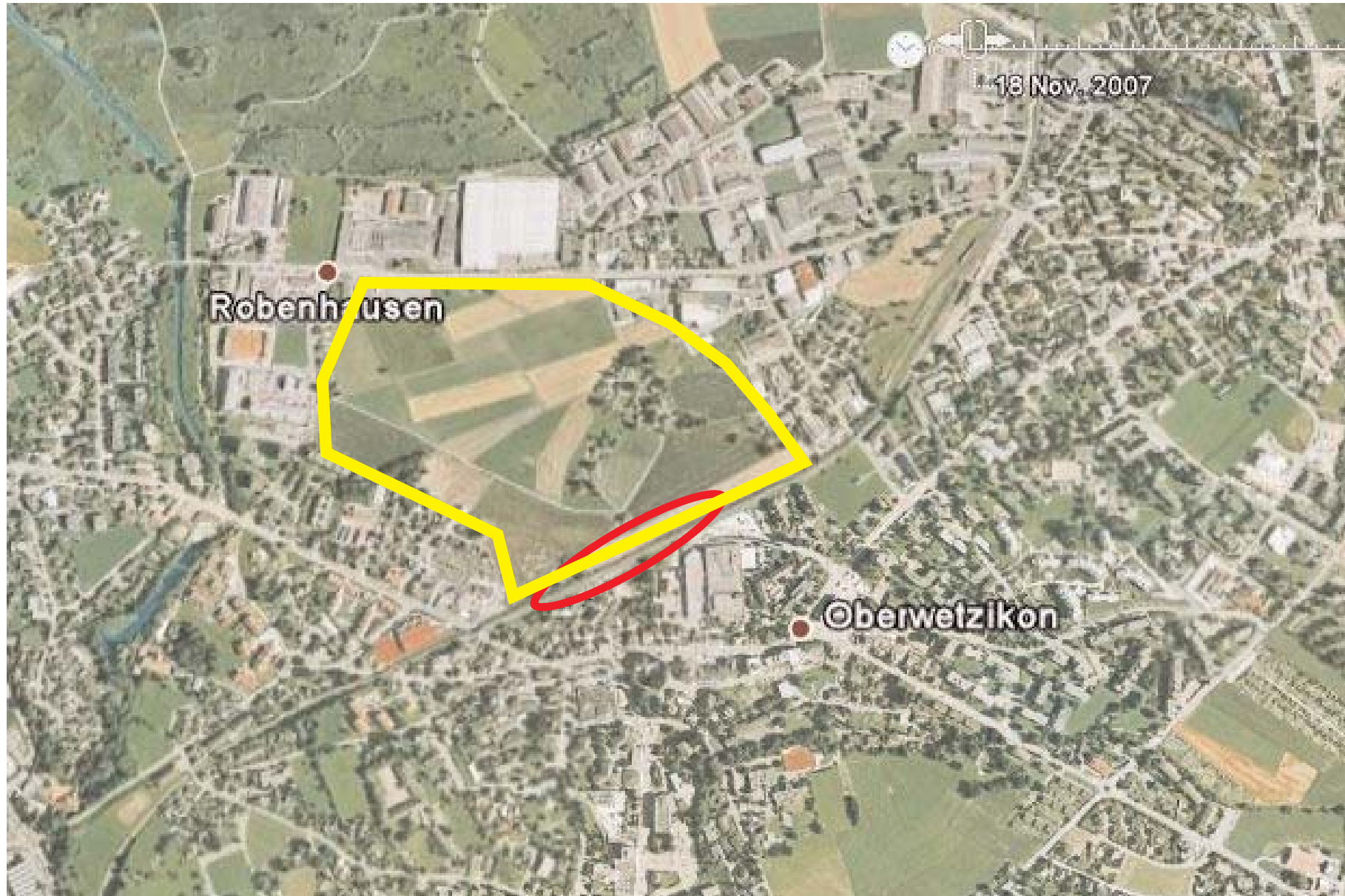


Initiative:

# Bahnhaltestelle Oberwetzikon



# Widum, Städtebau mit Folgen:



Das Wohngebiet Widum stärkt mit einer guten Anbindung das Zentrum Oberwetzikons. Das Gebiet Widum hat inklusive Reservezone eine Einwohnerkapazität von ca. 2'500 Einwohnern und ca. 600 Arbeitsplätzen.

Mittel- bis langfristig kann ein schienengebundener Mittelverteiler auf dem Trasse der S-Bahn die ÖV-Anbindung an den Bahnhof Unterwetzikon vervollständigen. Eine zusätzliche Haltestelle im Gebiet Widum bietet sich als Option an.

## Was will die Initiative:

1. Potentialabschätzungen und Passagier-frequenz-Schätzungen
2. Auswirkungen bezüglich Umsteigeeffekt Strasse-Schiene
3. Bauliche Machbarkeit mit Kostenschätzung
4. Betriebliche Ueberlegungen (S-Bahn-Betrieb oder Stadtbahn-Betrieb)
5. Betriebswirtschaftliche Aspekte.